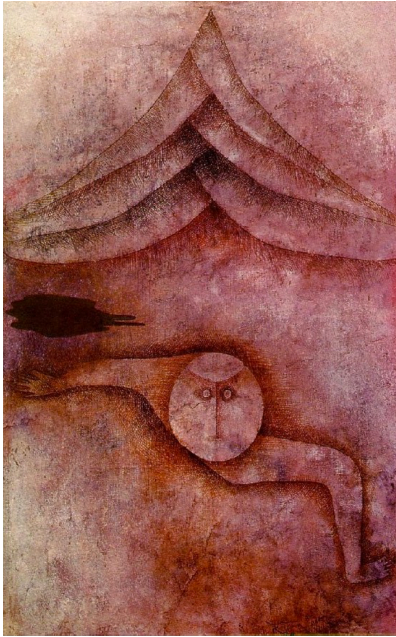


Nueve piezas sobre Paul Klee

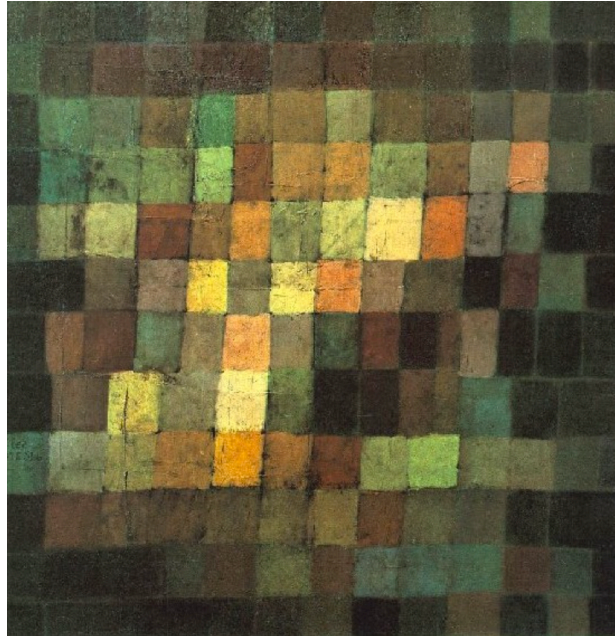
Piano solo suite

Luis Hernández
1917

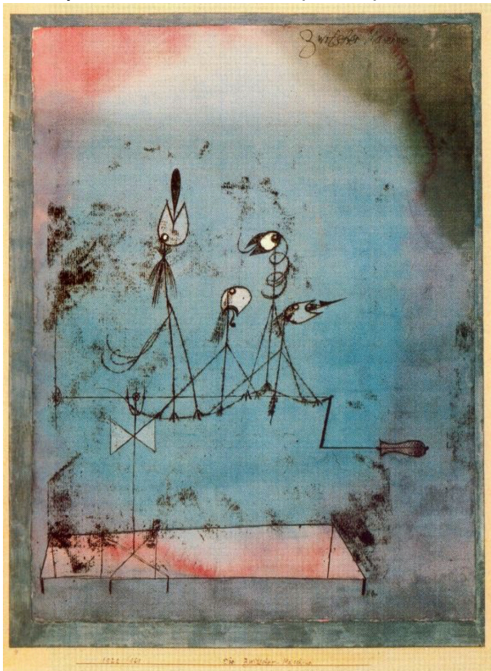
Refugio (1930)



Sonido Antigo, Abstracto en Megro (1925)



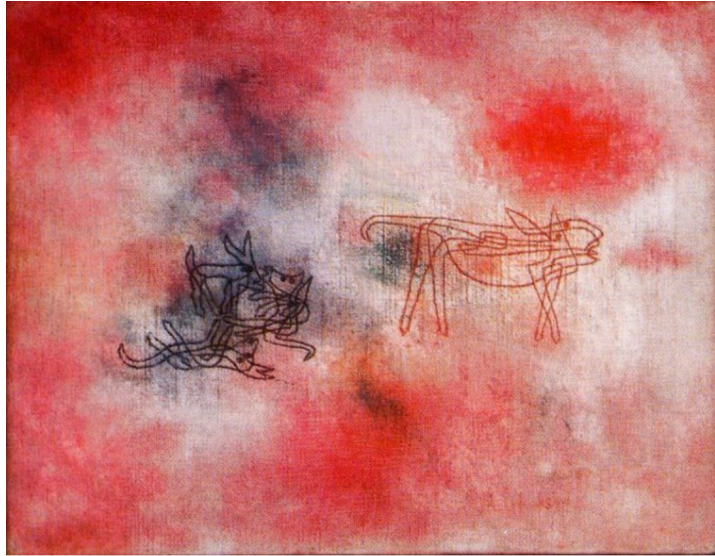
Máquina Temblorosa (1922)



Caminos Principales y Secundarios (1929)



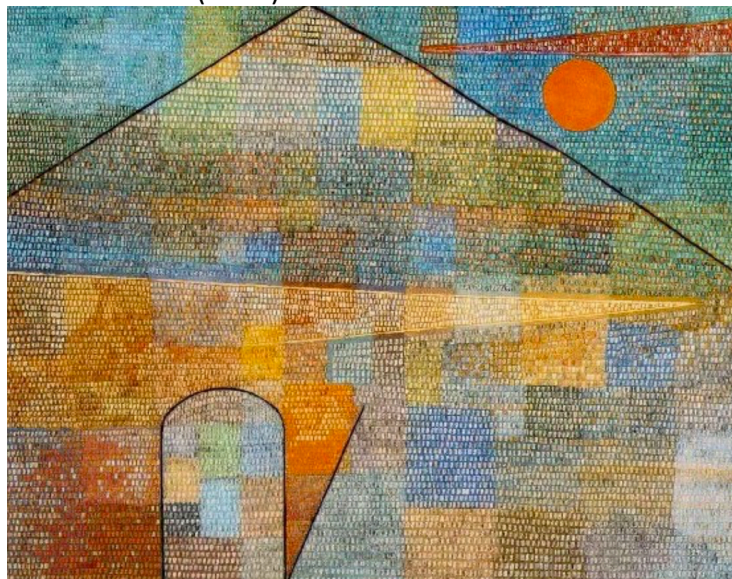
Ella Ruge, Nosotros Jugamos (1928)



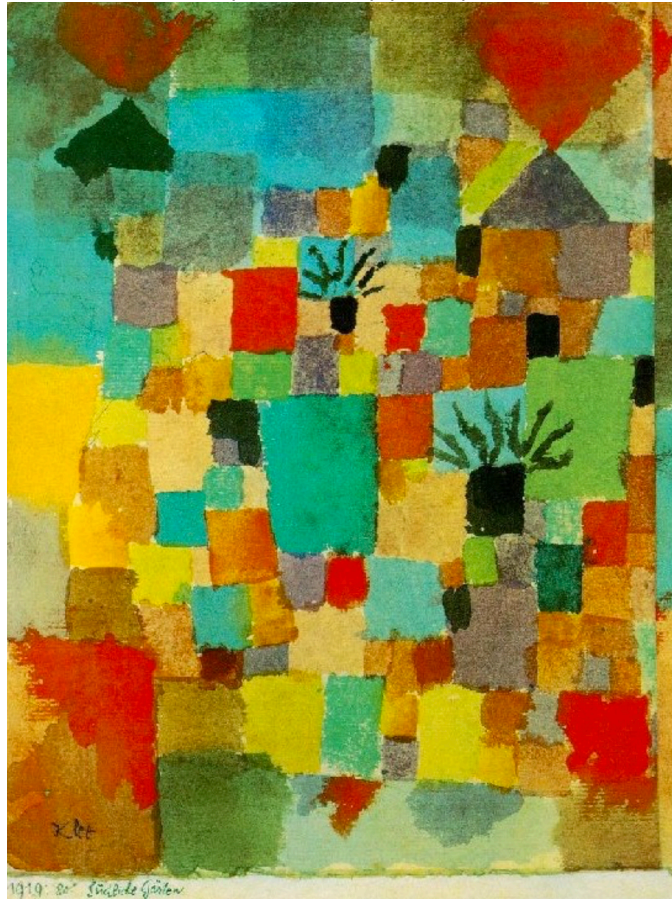
Naturaleza Muerta con Dado (1923)



Ad Parnassum (1932)



Jardines Sureños (Tunecinos) (1919)



Cúpulas Rojas y Blancas (1914)



Paul Klee (1879 – 1940), pintor y dibujante suizo de nacionalidad alemana, fue asociado inicialmente al Expresionismo Alemán. Sin embargo, su trabajo no se puede clasificar en un único movimiento artístico. Sus cuadros son unas veces fantásticos, otras infantiles o ingeniosos, pero sirvieron de inspiración a muchos artistas del siglo XX.

Klee fue un transcendentalista que creía que el mundo material era solo una de las muchas realidades. Su utilización del diseño, patrones, colores y miniaturismo hablan de sus esfuerzos para usar el arte como ventana para ese principio.

También fue músico. De forma natural veía analogías entre la música y el arte visual, como la naturaleza transitoria de una actuación musical y el proceso temporal de pintar un cuadro, o en el poder expresivo del color tal como se entiende en la sonoridad musical.

Por todo esto, Paul Klee es el paradigma del artista contemporáneo. Su legado es inmenso, aunque muchos de los artistas en los que ha influenciado no hagan referencias directas a su obra.

Las Nueve Piezas Sobre Paul Klee nacen como una síntesis de técnicas contemporáneas compositivas, relacionadas con su vida y obras, escogidas como muestra de su trabajo.

REFUGIO

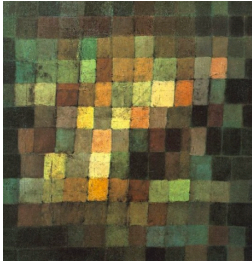
La primera parte consiste en un pedal superior (Mi) con acordes cambiantes en una progression no funcional. La segunda parte (22 a 29) se construye sobre una armonía estática donde de un acorde a otro solo se varía un semitono. Una pequeña coda vuelve al concepto inicial.

La idea es describir la contradicción del *Refugio* como lo muestra Klee. Por un lado, es un lugar seguro (pedal, armonía estática, melodía limpia). Por otro transmite una sensación de inquietud, de “temor” (síncopas).



En resumen, la música fluye entre el reposo y la agitación, usando progresiones no usuales.

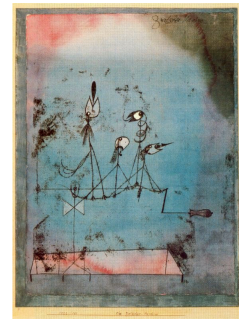
SONIDO ANTIGUO, ABSTRACTO EN NEGRO



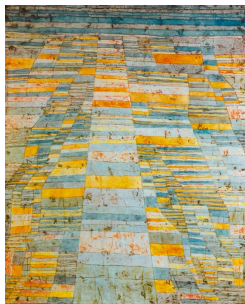
This painting takes me to the primitive raw materials (of life, of colors, of earth). So, the technique mostly used is an undefined but elastic “mode”: the hexatonic whole tone scale.

MÁQUINA TEMBLOROSA

La amenaza de la *Máquina Temblorosa* se representa mediante la escala de tonos enteros y una mezcla de modos superpuestos con armonías por segundas.



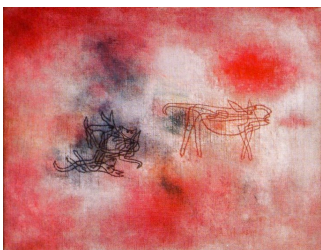
CAMINOS PRINCIPALES Y SECUNDARIOS



Esta obra es una imagen de calma y equilibrio (*The Middle Path*). Como representación de la misma, la armonía clásica por terceras se combina con estructuras más abiertas en cuartas y quintas. También varios centros tonales independientes, que soportan los acordes, se suceden con notas profundas o pedales. Todo ella refleja la miríada de piezas que componen los caminos.

ELLA RUGE, NOSOTROS JUGAMOS

Esta parte se construye sobre un tema de Schönberg. Una sección simboliza el juego (1 – 37), y en la siguiente el conflicto entre el juego (parte melódica) y el rugido (clusters que parecen devorar la melodía). La notación de los clusters sigue a Henry Cowell: uso de las palmas y



antebrazos según la extensión, sostenido o bemol indican clusters de notas negras y natural de notas blancas..

NATURALEZA MUERTA CON DADO

La naturaleza muerta se representa mediante una melodía calmada y unas armonías más densas, basadas en los complejos acordes de Messiaen. La sección intermedia atonal sugiere el dado y el azar.



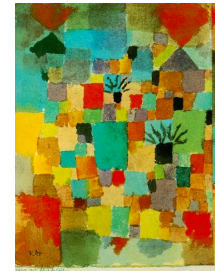
AD PARNASSUM



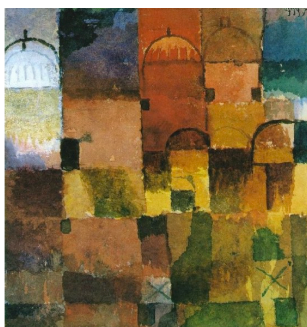
Parnassum es un estado mental, como un paisaje mosaicista con una puerta que lleva a todos lados. Toma el mismo motivo de Schönberg como una variación. Este paisaje visual se mezcla con otro sonoro con ideas new age y minimalistas más en sus sensaciones que en el aspect formal.

JARDINES SUREÑOS (TUNECINOS)

Las piezas cálidas del cuadro se entremezclan con escalas alternativas y armonías lineales. Los nuevos modos son nuevas formas de ver la realidad.



CÚPULAS ROJAS Y BLANCAS



Las cúpulas se elevan en una atmósfera cálida usando varias herramientas como la escala pentatónica, modo lidio en Re y locrio en E. Estos distintos recursos son como las cúpulas que se elevan.

Información técnica

La partitura se ha hecho con Finale.
El piano virtual es el Galaxy Vintage D.

Enlace a youtube (audio y partitura)

<https://www.youtube.com/watch?v=MqVWcSrksC0&t=55s>

